



Vorheizen

Shifted 16tel auf Snare oder Bass Drum sind nicht einfach zu platzieren, wenn die HiHat nur in 4tel dazu spielt. Spiele deshalb am Anfang zu den Playalongs A-D oder dem Click/Metronom.

Preheat

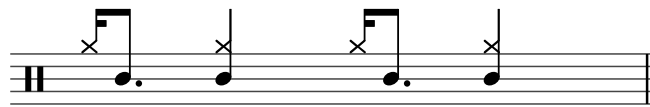
Shifted 16th notes on snare or bass drum are not easy to place when the hi-hat plays only in 4th notes. Therefore, play to the playalongs A-D or the click/metronome at the beginning.

A



1 e & a 2 e & a 3 e & a 4 e & a

B



1 e & a 2 e & a 3 e & a 4 e & a

C



1 e & a 2 e & a 3 e & a 4 e & a

D



Spiele alle Grooves in diesem Kapitel mit diesen Variationen: *Play all the grooves in this chapter also with these variations:*

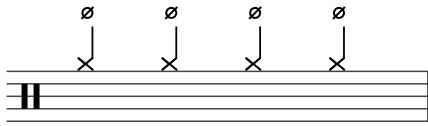
Variationen

Variations

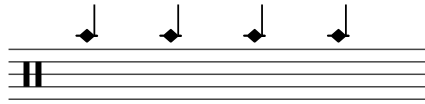
A

B

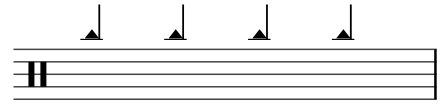
C



HiHat halb offen / half open



Beckenkuppe / Ridebell



Cowbell